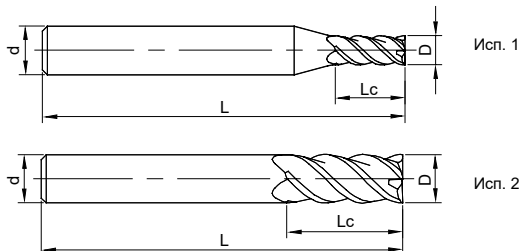


ATL170-S4

4 зуба. Стандартный размер. Переменный шаг зуба



Обозначение	D	Lc	L	d	Исполнение	Наличие
ATL170-S4-02006	2	6	50	4	1	○
ATL170-S4-03006	3	6	50	4	1	○
ATL170-S4-04010	4	10	50	4	2	●
ATL170-S4-05010	5	10	50	6	1	○
ATL170-S4-06015	6	15	50	6	2	●
ATL170-S4-08020	8	20	60	8	2	●
ATL170-S4-10025	10	25	75	10	2	●
ATL170-S4-12030	12	30	75	12	2	●
ATL170-S4-16036	16	36	100	16	2	●
ATL170-S4-20045	20	45	100	20	2	●

● В наличии ○ Доступно по запросу

D	Допуск
D < 6	$\begin{matrix} 0 \\ -0.02 \end{matrix}$
6 ≤ D ≤ 16	$\begin{matrix} 0 \\ -0.03 \end{matrix}$
D > 16	$\begin{matrix} 0 \\ -0.04 \end{matrix}$

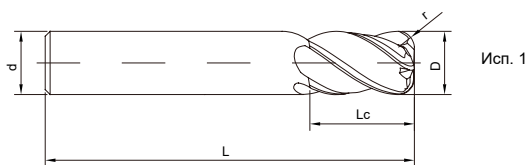
Материал заготовки				
P		M	S	
1 2 3 4	5	1 2 3	1 2 3	4
Углеродистая и легированная сталь (<35HRC)	Легированная и инструментальная сталь (<48HRC)	Нержавеющая сталь	Жаропрочные сплавы	Титан
○	○	○	○	⊙

⊙ Рекомендуется ○ Подходит



ATL170-R4

4 зуба. Стандартный размер. Радиус при вершине. Переменный шаг зуба



Исп. 1



Обозначение	D	r	Lc	L	d	Исполнение	Наличие
ATL170-R4-06005	6	0.5	15	50	6	1	●
ATL170-R4-06010	6	1	15	50	6	1	●
ATL170-R4-08005	8	0.5	20	60	8	1	●
ATL170-R4-08010	8	1	20	60	8	1	●
ATL170-R4-10010	10	1	25	75	10	1	○
ATL170-R4-10030	10	3	25	75	10	1	○
ATL170-R4-12010	12	1	30	75	12	1	○
ATL170-R4-12030	12	3	30	75	12	1	○
ATL170-R4-16010	16	1	36	100	16	1	○
ATL170-R4-16030	16	3	36	100	16	1	○

● В наличии ○ Доступно по запросу

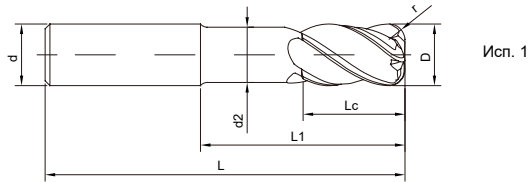
D	Допуск
D ≤ 16	0 -0.03
D > 16	0 -0.04

Материал заготовки				
P		M	S	
1 2 3 4	5	1 2 3	1 2 3	4
Углеродистая и легированная сталь (<35HRC)	Легированная и инструментальная сталь (<48HRC)	Нержавеющая сталь	Жаропрочные сплавы	Титан
○	○	⊙	○	⊙

● Рекомендуется ○ Подходит

ATL170-RN4

4 зуба. Обниженная шейка. Радиус при вершине. Переменный шаг зуба



Обозначение	D	r	Lc	L1	d2	L	d	Исполнение	Наличие
ATL170-RN4-12010	12	1	24	36	11	90	12	1	○
ATL170-RN4-12030	12	3	24	36	11	90	12	1	●
ATL170-RN4-16010	16	1	32	47	15	100	16	1	○
ATL170-RN4-16030	16	3	32	47	15	100	16	1	○
ATL170-RN4-20010	20	1	40	57	19	115	20	1	○
ATL170-RN4-20030	20	3	40	57	19	115	20	1	○
ATL170-RN4-25030	25	3	50	65	24	130	25	1	○

● В наличии ○ Доступно по запросу

D	Допуск
D ≤ 16	0 -0.03
D > 16	0 -0.04

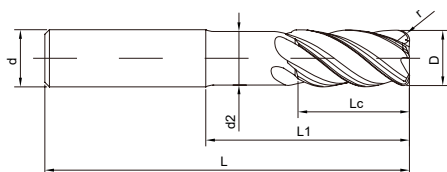
Материал заготовки				
P		M	S	
1 2 3 4	5	1 2 3	1 2 3	4
Углеродистая и легированная сталь (<35HRC)	Легированная и инструментальная сталь (<48HRC)	Нержавеющая сталь	Жаропрочные сплавы	Титан
○	○	⊙	○	⊙

⊙ Рекомендуется ○ Подходит

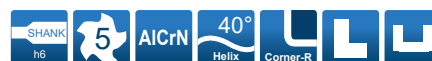


ATL170-RN5

5 зубьев. Обниженная шейка. Радиус при вершине. Переменный шаг зуба



Исп. 1



Обозначение	D	r	Lc	L1	d2	L	d	Исполнение	Наличие
ATL170-RN5-16010	16	1	32	45	15	100	16	1	○
ATL170-RN5-20010	20	1	40	60	19	112	20	1	○
ATL170-RN5-20020	20	2	40	60	19	112	20	1	○
ATL170-RN5-20030	20	3	40	60	19	112	20	1	○
ATL170-RN5-20040	20	4	40	60	19	112	20	1	○
ATL170-RN5-25030	25	3	50	65	24	130	25	1	○

● В наличии ○ Доступно по запросу

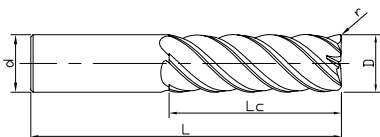
D	Допуск
D ≤ 16	$\begin{matrix} 0 \\ -0.03 \end{matrix}$
D > 16	$\begin{matrix} 0 \\ -0.04 \end{matrix}$

Материал заготовки				
P		M	S	
1 2 3 4	5	1 2 3	1 2 3	4
Углеродистая и легированная сталь (<35HRC)	Легированная и инструментальная сталь (<48HRC)	Нержавеющая сталь	Жаропрочные сплавы	Титан
○	○	⊙	○	⊙

● Рекомендуется ○ Подходит

ATL170-RL5

5 зубьев. Длинная режущая часть. Радиус при вершине. Переменный шаг зуба



Исн. 1



Обозначение	D	r	Lc	L	d	Исполнение	Наличие
ATL170-RL5-16005	16	0.5	48	100	16	1	○
ATL170-RL5-16005A	16	0.5	80	130	16	1	○
ATL170-RL5-20005	20	0.5	60	110	20	1	○
ATL170-RL5-20005A	20	0.5	100	150	20	1	○
ATL170-RL5-25005	25	0.5	75	155	25	1	○
ATL170-RL5-25005A	25	0.5	125	205	25	1	○

● В наличии ○ Доступно по запросу

D	Допуск
D ≤ 16	$\begin{matrix} 0 \\ -0.03 \end{matrix}$
D > 16	$\begin{matrix} 0 \\ -0.04 \end{matrix}$

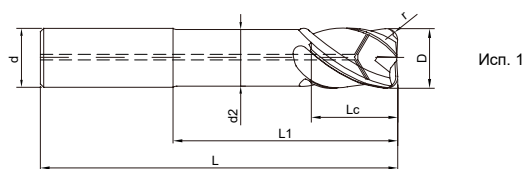
Материал заготовки				
P		M	S	
1 2 3 4	5	1 2 3	1 2 3	4
Углеродистая и легированная сталь (<35HRC)	Легированная и инструментальная сталь (<48HRC)	Нержавеющая сталь	Жаропрочные сплавы	Титан
○	○	⊙	○	⊙

● Рекомендуется ○ Подходит



ATL171-RN4

4 зуба. Обниженная шейка. Радиус при вершине. Переменный шаг зуба.
Внутреннее охлаждение



Исп. 1



Обозначение	D	r	Lc	L1	d2	L	d	Исполнение	Наличие
ATL171-RN4-12010	12	1	24	36	11	90	12	1	○
ATL171-RN4-12030	12	3	24	36	11	90	12	1	○
ATL171-RN4-16010	16	1	32	47	15	100	16	1	○
ATL171-RN4-16030	16	3	32	47	15	100	16	1	○
ATL171-RN4-20030	20	3	40	57	19	115	20	1	○
ATL171-RN4-25050	25	5	50	65	24	130	25	1	○

● В наличии ○ Доступно по запросу

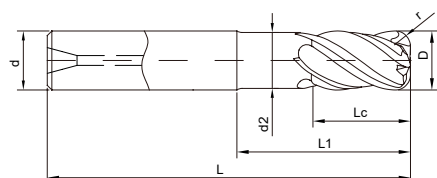
D	Допуск
D ≤ 16	0 -0.03
D > 16	0 -0.04

Материал заготовки				
P		M	S	
1 2 3 4	5	1 2 3	1 2 3	4
Углеродистая и легированная сталь (<35HRC)	Легированная и инструментальная сталь (<48HRC)	Нержавеющая сталь	Жаропрочные сплавы	Титан
○	○	⊙	○	⊙

● Рекомендуется ○ Подходит

ATL172-RN4

4 зуба. Обниженная шейка. Радиус при вершине. Переменный шаг зуба.
Внутреннее охлаждение



Исп. 1



Обозначение	D	r	Lc	L1	d2	L	d	Исполнение	Наличие
ATL172-RN4-12010	12	1	24	38	11.4	90	12	1	○
ATL172-RN4-12030	12	3	24	38	11.4	90	12	1	○
ATL172-RN4-16010	16	1	32	47	15.4	100	16	1	○
ATL172-RN4-16030	16	3	32	47	15.4	100	16	1	○
ATL172-RN4-20010	20	1	40	57	19.4	115	20	1	○
ATL172-RN4-20030	20	3	40	57	19.4	115	20	1	○

● В наличии ○ Доступно по запросу

D	Допуск
D ≤ 16	$\begin{matrix} 0 \\ -0.03 \end{matrix}$
D > 12	$\begin{matrix} 0 \\ -0.04 \end{matrix}$

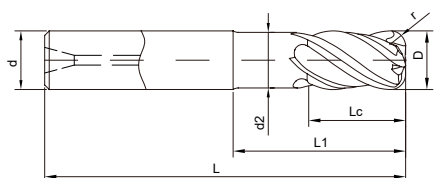
Материал заготовки				
P		M	S	
1 2 3 4	5	1 2 3	1 2 3	4
Углеродистая и легированная сталь (<35HRC)	Легированная и инструментальная сталь (<48HRC)	Нержавеющая сталь	Жаропрочные сплавы	Титан
○	○	⊙	○	⊙

● Рекомендуется ○ Подходит



ATL172-RN5

5 зубьев. Обниженная шейка. Радиус при вершине. Переменный шаг зуба.
Внутреннее охлаждение



Исп. 1



Обозначение	D	r	Lc	L1	d2	L	d	Исполнение	Наличие
ATL172-RN5-16010	16	1	32	47	15.4	100	16	1	○
ATL172-RN5-16030	16	3	32	47	15.4	100	16	1	●
ATL172-RN5-20010	20	1	40	67	19.4	117	20	1	○
ATL172-RN5-20030	20	3	40	67	19.4	117	20	1	○
ATL172-RN5-25030	25	3	50	82	24.4	138	25	1	○

● В наличии ○ Доступно по запросу

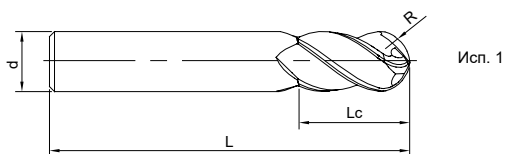
D	Допуск
D ≤ 16	0 -0.03
D > 16	0 -0.04

Материал заготовки				
P		M	S	
1 2 3 4	5	1 2 3	1 2 3	4
Углеродистая и легированная сталь (<35HRC)	Легированная и инструментальная сталь (<48HRC)	Нержавеющая сталь	Жаропрочные сплавы	Титан
○	○	⊙	○	⊙

⊙ Рекомендуется ○ Подходит

ATL170-B4

4 зуба. Стандартный размер. Сферическая. Переменный шаг зуба



Обозначение	D	r	Lc	L	d	Исполнение	Наличие
ATL170-B4-06012	6	3	12	50	6	1	○
ATL170-B4-08014	8	4	14	60	8	1	○
ATL170-B4-10018	10	5	18	75	10	1	○
ATL170-B4-12022	12	6	22	80	12	1	○
ATL170-B4-16026	16	8	26	90	16	1	○

● В наличии ○ Доступно по запросу

R	Допуск
R ≥ 3	±0.020

Материал заготовки				
P		M	S	
1 2 3 4	5	1 2 3	1 2 3	4
Углеродистая и легированная сталь (<35HRC)	Легированная и инструментальная сталь (<48HRC)	Нержавеющая сталь	Жаропрочные сплавы	Титан
○	○	○	○	◎

● Рекомендуется ○ Подходит

